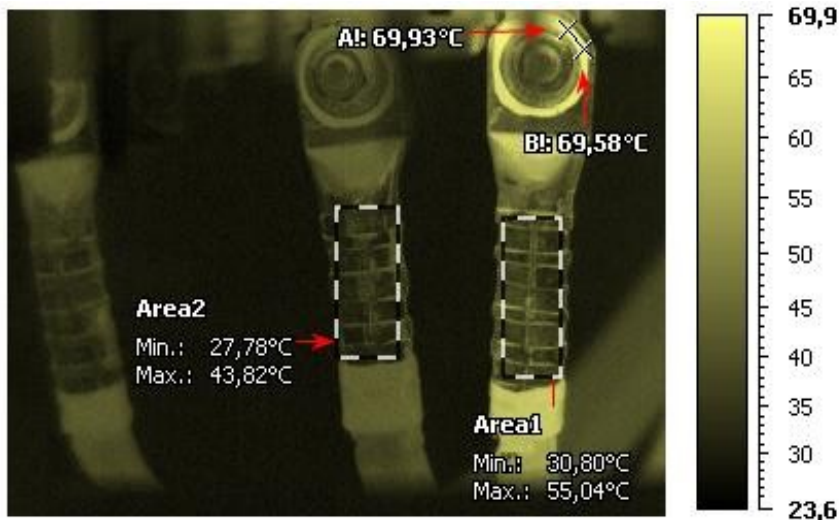


## Alcuni esempi del metodo di analisi non distruttivo Termografico negli apparati elettrici di Alta e Media Tensione.



Sfasamento di una linea trifase .  
Il contatto sulla destra risulta più caldo rispetto alle altre due fasi.

Fusibili di una linea trifase. Il fusibile destro ha una temperatura elevata, probabilmente dovuta ad un difetto. La temperatura elevata preannuncia un'imminente rottura.

