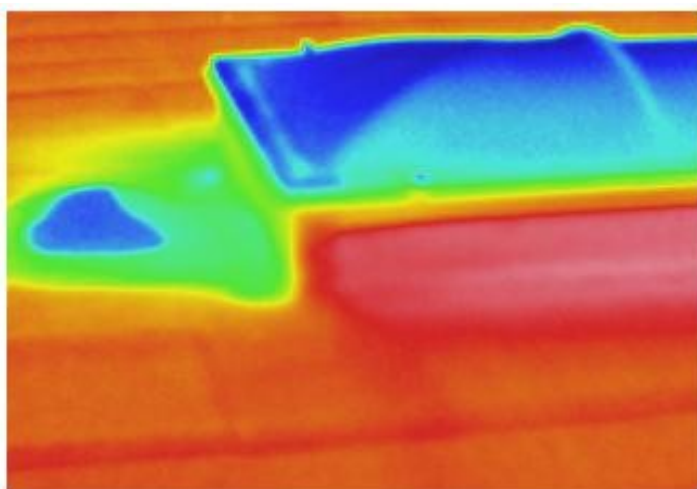
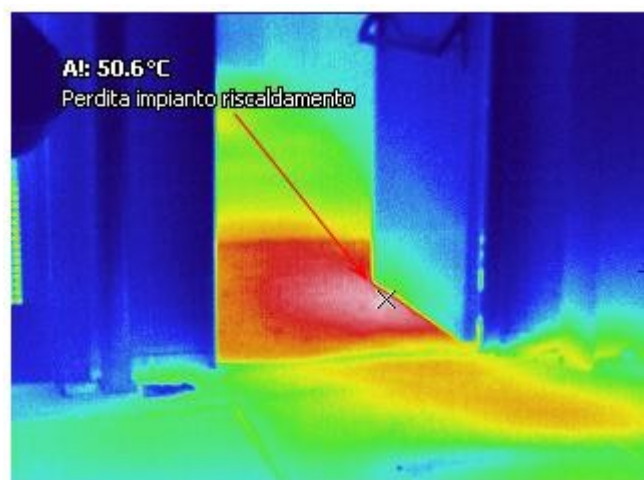


## Individuare le perdite e infiltrazioni d'acqua in un edificio con la termografia.



La possibilità di individuare perdite per infiltrazioni in tetti piani, cantine, seminterrati permette di localizzare l'area interessata ed intervenire solo in quella zona senza dover sostituire, come spesso capita, tutta la guaina isolante.

Le perdite delle tubazioni vengono facilmente individuate con risultati prossimi al 90%. La zona interessata dalla perdita è soggetta ad un cambiamento di temperatura, più ci si avvicina alla perdita più la differenza di temperatura aumenta fino a raggiungere il punto massimo. Il punto con differenza di temperatura massimo indica l'inizio dello spandimento quindi il punto di rottura della tubazione.



**In questo modo si evitano il più possibile le ricerche di tipo meccanico che prevedono la rottura del materiale edilizio di una zona molto ampia prima di trovare il guasto.**

**Con la termografia diminuiscono notevolmente i costi di ricerca e ripristino della perdita.**