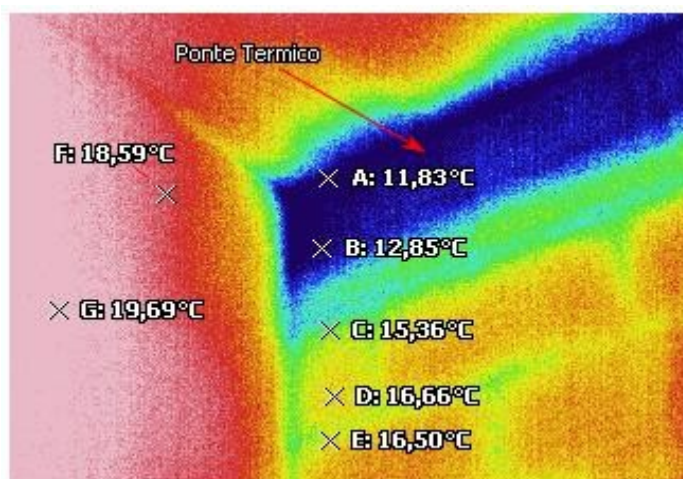


Individuare i ponti termici di un edificio con l'ausilio dell' analisi Termografica.



Le nuove norme sulla certificazione energetica degli edifici hanno rivisto i metodi di calcolo e l'utilizzo dei materiali coibentanti per arginare il più possibile le perdite di calore di un edificio.

La termografia è un metodo pratico per la verifica della corrispondenza tra progetto e realizzazione pratica.

Nella maggior parte degli edifici costruiti fino ad oggi le dispersioni termiche sono importanti, come si può notare nell'immagine qui sotto.

Da studi svolti fino ad oggi, si può tranquillamente affermare che in un condominio costruito con le tecniche tradizionali, dove i balconi si sviluppano per il 30 - 40 % del perimetro del condominio, la presenza delle solette dei balconi incidano sulle dispersioni termiche per un 20 - 30 % del totale.

Girando con una termocamera nelle nostre città ci si rende immediatamente conto che i nostri riscaldamenti oltre a riscaldare gli edifici riscaldano anche la città.



Un controllo termografico dell'edificio permette di individuare i ponti termici, mettendo in risalto i punti critici in cui la dispersione di calore è maggiore. In questo modo gli interventi di riqualificazione energetica potranno essere mirati e ottimizzati ottenendo il massimo rendimento energetico dell'edificio.